






# FLEXIBLE AUGERS

-  TRASPORTATORE A COCLEA FLESSIBILE
-  FLEXIBLE AUGERS
-  VIS SANS FIN FLEXIBLES
-  FLEXIBLE SPIRALFÖRDERANLAGEN
-  ГИБКИЕ ШНЕКИ



**FLEXIBLE TO OPTIMIZE FEED TRANSPORT**

EASILY ADAPTABLE TO LONG  
AND NON-STRAIGHT CONVEYING LINES



**LA NOSTRA AZIENDA PRODUCE UNA GAMMA COMPLETA DI COCLEE FLESSIBILI PER IL TRASPORTO DI PRODOTTI GRANULARI, PELLETTATI E FARINOSI NEL SETTORE AGRICOLO ED INDUSTRIALE.**

Le spirali sono realizzate in acciaio Fe ed i tubi in PVC ad alta densità per garantire ottime e durevoli prestazioni. I gruppi traino sono equipaggiati di motori, riduttori e di due microinterruttori. Tutte le componenti utilizzate soddisfano pienamente le norme di sicurezza CE.



**OUR COMPANY MANUFACTURES A NEW RANGE OF FLEXIBLE AUGER SYSTEMS TO CONVEY BOTH GRANULATED AND POWDERED PRODUCTS IN THE AGRICULTURAL AND INDUSTRIAL SECTOR.**

The augers are made in strong steel and the pipes in high density PVC, which assures long lasting performance. The drive units are provided with motors, gearmotors and two microswitches. All components employed fully meet the EU safety requirements.



**NOTRE SOCIÉTÉ PROPOSE UNE NOUVELLE GAMME DE VIS SANS FIN SOUPLES POUR LE TRANSPORT DE PRODUITS GRANULÉES ET EN POUVRE SOIT POUR LE DOMAINE AGRICOLE SOIT POUR L'INDUSTRIE.**

Nos spirales sont fabriquées en acier et les tuyaux en PVC d'haute densité pour garantir des performances optimales et durables. Les groupes d'entraînement sont équipés par: moteur, réducteur, et micro-palpeur. Tout le matériel est conforme aux directives CE concernant la sécurité.



**UNSERE FIRMA BIETET NEUE SPIRALANLAGEN ZUR FÖRDERUNG VON MEHLIGEM UND KÖRNI GEM SCHUTTGUT IM LANDWIRTSCHAFTLICHEN, BZW. INDUSTRIELLEN BEREICH.**

Unsere Spiralen sind aus solidem Stahl, und die Rohrleitungen und Bögen aus verstärktem, hochdichtem, langlebigem PVC gebaut. Unsere Antriebsstationen bestehen aus Motor, Getriebemotor, und 2 Mikrofühlern. Die verwendeten Komponenten erfüllen die EU-Sicherheitsreglungen.



**НАША КОМПАНИЯ ПРОИЗВОДИТ ПОЛНЫЙ АССОРТИМЕНТ ГИБКИХ ШНЕКОВ ДЛЯ ПЕРЕВОЗКИ ГРАНУЛИРОВАННЫХ И ГРЕБЕННЫХ ПРОДУКТОВ И МУКА ДЛЯ АГРАРНОГО СЕКТОРА И ДЛЯ ПРОМЫШЛЕННОСТИ.**

Спираль сделаны в твердом железе и трубах в ПВХ высокой плотности для гарантия отличная и долговечная производительность. Наши буксирные группы оснащён электродвигателями, с редукторами скорости и с двумя микропереключателями. все используемые компоненты полностью удовлетворить Стандарты безопасности CE.

Cod. P003



Cod. U003



DIAMETRO TUBO PIPE DIAMETER DIAMÈTRE TUYAU ROHRDURCHM ДИАМЕТР ТРУБКИ (MM)	DIAMETRO SPIRALE AUGER DIAMETER DIAMÈTRE SPIRALE SPIRALDURCHM ДИАМЕТР СПИРАЛИ (MM)	PASSO SPIRALE AUGER PITCH PAS SPIRALE SPIRALSTIEGUNG ШАГ СПИРАЛЬ (MM)	POTENZA MOTORE MOTOR POWER PUISSANCE MOTEUR ANTRIEBSLEISTUNG МОЩНОСТЬ ДВИГАТЕЛЯ (KW)	GIRI/MIN REVOLUTIONS/1' TOURS/1' UMDREHUNGEN/1' ОБ/МИН	PRODUZIONE PAYLOAD CAPACITÉ STUNDENLEISTUNG ПРОИЗВОДИТЕЛЬНОСТЬ (KG/H)	LUNGHEZZA MAX MAX. LENGTH MAX. LONGUEUR MAX. LÄNGE МАКС. ДЛИНА (M)	RAGGIO CURVA BEND RADIUS COURBE RAYON BOGENRADIUS РАДИУС ИЗГИБА (MM)	MAX N. CURVE 45° NO. BENDS 45° MAX. NO. MAX. COURBES 45° MAX. BOGENANZ- AHL 45° МАКС. ЧИСЛО ИЗГИБОВ 45°
50	38,3	38	0,37	285	380	120	1500	3
63	48,3	40	0,55	285	540	100	1500	3
75	53,3	37	0,55	285	1100	100	1500	3
75	60	40	0,75	285	1200	90	1500	2
90	69	50	0,75	285	2400	70	1500	2
125	100	70	1,1	285	4400	40	1500	2





COD.	
A03	Gruppo traino con scatola in ferro zincato e motoriduttore.
U03	Gruppo traino con scatola in acciaio inox e motoriduttore.
A05	Calata con serranda.
PO01	Pozzetto di collegamento a silo in PVC rinforzato.
U001	Tramoggia di partenza in acciaio inox.
A04	Curva in PVC L = 1500 mm., inclinazione 45°.
A02	Tubo in PVC con spirale.
A09	Pescante di estrazione da collegare a pozzetto in vetroresina.



CODE	
A03	Drive unit with galvanized steel box and gearmotor.
U03	Drive unit with stainless steel box and gearmotor
A05	Feed outlet with sliding gate.
PO01	Hopper in heavy-duty PVC to be connected under the silo.
U001	Hopper in stainless steel to be connected under the silo
A04	PVC bend L = 1500 mm., inclination 45°.
A02	PVC pipe with auger.
A09	Extraction pipe to be connected to the hopper.



CODE	
A03	Groupe d'entraînement composé par une boîte en acier galvanisé et un motoréducteur.
U03	Groupe d'entraînement composé par une boîte en acier inox et moto-reducteur
A05	Goulotte de descente avec trappe
PO01	Trémie en PVC renforcé à emboîter sous le silo.
U001	Trémie en acier inox à emboîter sous le silo
A04	Courbe en PVC, L = 1500 mm., inclinaison 45°.
A02	Tuyau en PVC avec spirale.
A09	Tuyau d'extraction à fixer au boîtier du silos

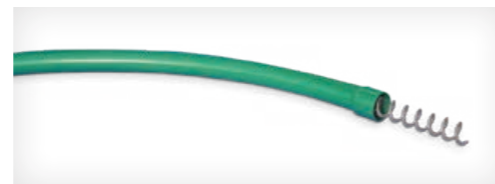


KODE	
A03	Antriebsstation mit verzinktem Kasten und Getriebemotor.
U03	Antriebsstation mit Edelstahlkasten und Getriebemotor.
A05	T - Ablauf mit Schieber.
PO01	Aufnahmetrichter aus verstärktem PVC zum Anschluss unter Silo.
U001	VZA - Annahmetrichter zum Anschluß unter Silo.
A04	Bogen mit Spirale, L = 1500 mm., Neigungswinkel 45°.
A02	Rohr mit Spirale.
A09	Verbindungsschlauch zum Silounterkasten.



KOD	
A03	Привод с оцинкованной стальной коробкой и мотор-редуктором
U03	Приводной блок с коробкой из нержавеющей стали и мотор-редуктором
A05	Выпускное отверстие для корма с шибберным затвором.
PO01	Aufnahmetrichter aus verstärktem PVC zum Anschluss unter Silo.
U001	Стартовый бункер из нержавеющей стали с выходом наклона 0°.
A04	Изгиб из ПВХ радиусом 1500 мм, наклон 45°.
A02	Труба из ПВХ со шнеком.
A09	Труба для выгрузки, подсоединяющаяся к хопперу.

Cod. A04



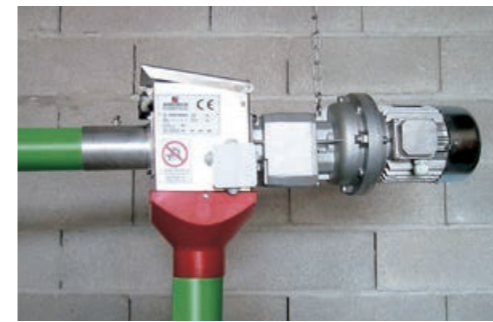
Cod. A02



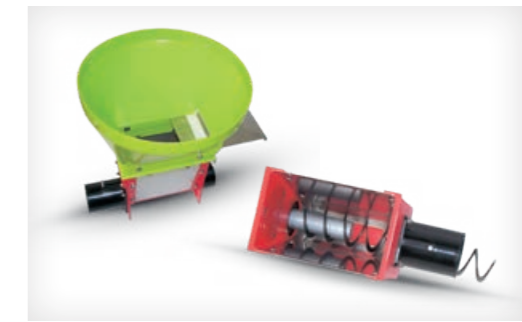
Cod. A09



Cod. A03



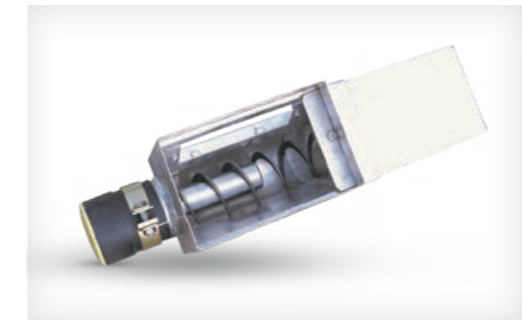
Cod. PO01



Cod. A05



Cod. U001





COD.	
PO01	Tramoggia collegamento a silo in PLT rinforzato ad un'uscita, inclinazione 0°.
P301	Tramoggia collegamento a silo in PLT rinforzato ad un'uscita, inclinazione 30°.
P302	Tramoggia collegamento a silo in PLT rinforzato a due uscite parallele, inclinazione 30°.
P102	Pozzetto di collegamento a silo in PLT rinforzato a due uscite opposte, inclinazione 0°.
451	Pozzetto in ferro zincato di collegamento a silo ad un'uscita a 45°.
OO1	Pozzetto in ferro zincato di collegamento a silo ad un'uscita a 0°.



CODE	
PO01	Hopper in heavy-duty PLT to be connected under the silo, with one outlet, inclination 0°.
P301	Hopper in heavy-duty PLT to be connected under the silo, with one outlet, inclination 30°.
P302	Hopper in heavy-duty PLT to be connected under the silo, with two parallel outlets, inclination 30°.
P102	Hopper in heavy-duty PLT to be connected under the silo, with two opposite outlets, inclination 0°.
451	Metallic hopper to be connected under the silo, start angle 45°, one outlet.
OO1	Metallic hopper to be connected under the silo, start angle 0°, one outlet.



CODE	
PO01	Trémie en PLT renforcé, à emboîter sous le silo, inclinaison 0°, avec 1 sortie.
P301	Trémie en PLT renforcé, à emboîter sous le silo, inclinaison 30°, avec 1 sortie.
P302	Trémie en PLT renforcé, à emboîter sous le silo, inclinaison 30°, avec 2 sorties parallèles.
P102	Trémie en PLT renforcé, à emboîter sous le silo, inclinaison 0° avec 2 sortie opposées.
451	Trémie métallique galvanisée à emboîter sous le silo, inclinaison 45°, à une sortie.
OO1	Trémie métallique galvanisée à emboîter sous le silo, inclinaison 0°, à une sortie.



KODE	
PO01	Aufnahmetrichter aus verstärktem PLT zum Anschluss unter Silo, mit einem Auslauf, Neigungswinkel 0°.
P301	Aufnahmetrichter aus verstärktem PLT zum Anschluss unter Silo, mit einem Auslauf, Neigungswinkel 30°.
P302	Aufnahmetrichter aus verstärktem PLT zum Anschluss unter Silo, mit 2 parallelen Ausläufen, Neigungswinkel 30°.
P102	Aufnahmetrichter aus verstärktem PLT zum Anschluss unter Silo, mit 2 entgegengesetzten Ausläufen, Neigungswinkel 0°.
451	Feuerverzinkter Aufnahmetrichter zum Anschluss unter Silo, Neigungswinkel 45°, mit einem Auslauf.
OO1	Feuerverzinkter Aufnahmetrichter zum Anschluss unter Silo, Neigungswinkel 0°, mit einem Auslauf.



КОД	
PO01	Бункер для соединения с со силосом из армированного ПВХ с горизонтальным выпуском, наклон 0°
P301	Усиленный бункер из ПВХ, для подключения к силосу, с выходом 30°
P302	Усиленный бункер из ПВХ для соединения со силосом, с двумя параллельными выходами 30°
P102	Бункер из прочного ПВХ, с двумя входами и двумя горизонтальными выходами под 0°
451	Стартовый Бункер из оцинкованного железа для подключения силоса, с выходом 45°.
OO1	Стартовый Бункер из оцинкованного железа для подключения силоса, с выходом 0°.



Cod.P001



Cod. P302



Cod. P301



Cod. P102



Cod. 451



Cod. 001





COD.	
66A	Raccordo vetroresina incl. 30° da diam. 440 mm. a 260 x 170 mm.
67A	Raccordo vetroresina incl. 30° da diam. 440 mm. a 260 x 330 mm.
66R	Adattatore d'inclinazione INOX a 0° o 45°, mm. 255 x 160. Una uscita
67R	Adattatore d'inclinazione INOX a 0° o 45°, mm. 255 x 330. Due uscite
66U	Tramoggia universale INOX mm. 250 x 160 con serranda d'ispezione
561	Pozzetto in ferro zincato di collegamento a silo ad un'uscita con inclinazione regolabile da 0° a 45°.



CODE	
66A	30° glass fibre connector from D = 440 mm. to mm. 260 x 170
67A	30° glass fibre connector from D = 440 mm. to mm. 260 x 330.
66R	0° or 45° adapter in stainless steel mm. 255 x 160
67R	0° or 45° adapter in stainless steel mm. 255 x 330
66U	Start hopper in stainless steel mm. 250 x 160 with external bearing and inspection gate
561	Hopper in galvanised steel to be connected under the silo, with one outlet and adjustable inclination 0°-45°.



CODE	
66A	Connecteur polyester incl. 30° de diam. 440 mm. À 260 x 170 mm
67A	Connecteur polyester incl. 30° de diam. 440 mm. À 260 x 330 mm
66R	Adaptateur d'inclinaison INOX à 0° ou 45°, mm. 255 x 160, 1 Sortie
67R	Adaptateur d'inclinaison INOX à 0° ou 45°, mm. 255 x 330, 2 Sortie
66U	Trémie universelle INOX mm. 250 x 160 avec trappe d'inspection
561	Trémie en acier galvanisé à emboîter sous le silo, inclinaison réglable 0°-45°, avec 1 sortie.



KODE	
66A	30° geneigtes GFK-Übergangsstück. von D = 440 mm. auf mm. 260 x 170
67A	30° geneigtes GFK-Übergangsstück. von D = 440 mm. auf mm. 260 x 330
66R	V2A-Neigungsadapter 0°-45° mm. 255 x 160
67R	V2A-Neigungsadapter 0°-45° mm. 255 x 330
66U	V2A-Annahmetrichter mm. 250 x 160 mit Schieber und Notluke
561	Verzinkter Annahmetrichter zum Anschluß unter Silo, mit verstellbarem Neigungswinkel 0°-45°



КОД	
66A	Стеклопластиковая арматура вкл. 30° от диам. 440 мм до 260 x 170 мм.
67A	Стеклопластиковая арматура вкл. 30° от диам. 440 мм до 260 x 330 мм.
66R	Адаптер наклона INOX 0° или 45°, мм. 255 x 160. Один выход
67R	Адаптер наклона INOX 0° или 45°, мм. 255 x 330. Две розетки
66U	Универсальный бункер INOX мм. 250 x 160 с инспекционными воротами
561	Стартовый бункер из оцинкованного железа для подключения силоса с выходом с регулируемым наклоном от 0° до 45°.



Cod. 66A + 66R + 66U



Cod. 67A + 66U (x2)



Cod. 67A + 67R + 66U (x2)



Cod. 561



Cod. 66A + 66R + 66U



Cod. 66A + 66U

